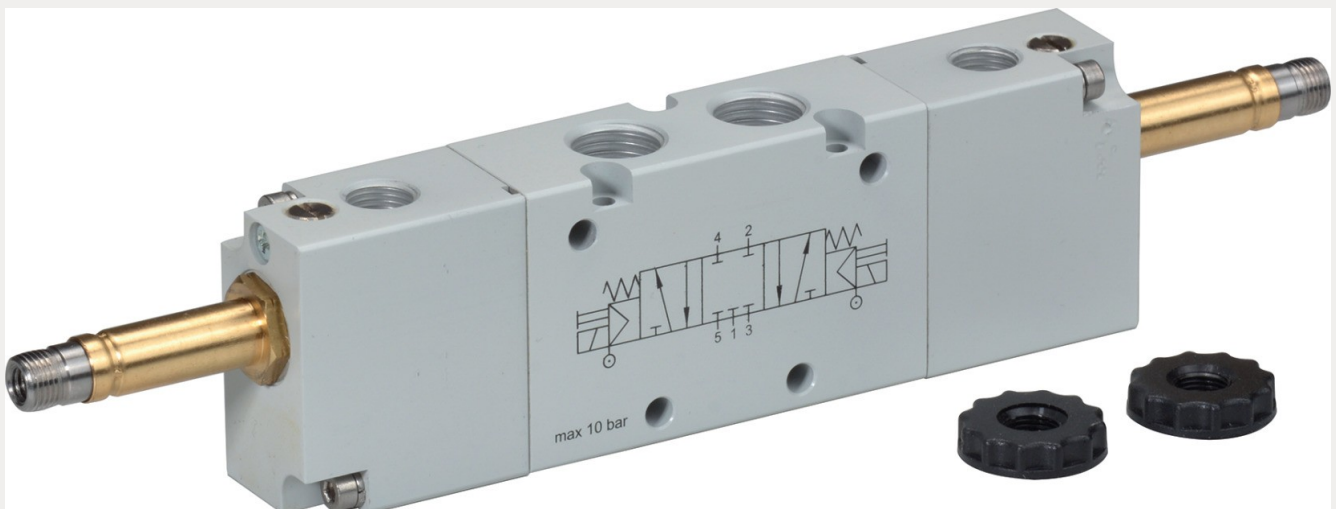
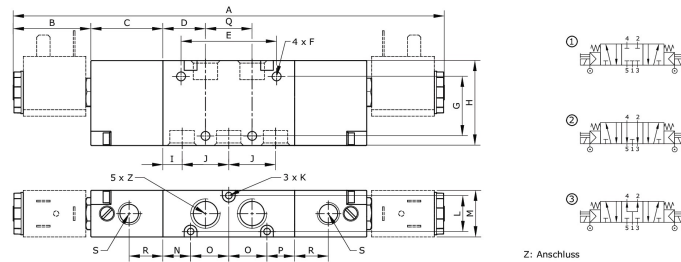


**Technische Daten:**

Konstruktiver Aufbau:	Kolbenschieber mit Rückstellfeder, monostabil
Funktionsprinzip:	5/3-Wege
Betätigungsart:	elektromagnetisch/pneumatisch
Einbaulage:	beliebig
Werkstoff Gehäuse:	Aluminium eloxiert und lackiert
Werkstoff Dichtungen:	NBR
Umgebungstemperatur:	-10 °C bis +60 °C
Handhilfsbetätigung:	rastend
Betriebsdruck:	-0,75 – 10 bar
Steuerdruck:	2 – 10 bar
Befestigungsart:	Durchgangsbohrungen
Hinweis:	Grundstellung: CC = gesperrt; OC = entlüftet; PC = belüftet





Artikelnummer	Anschluss	Grundstellung	Normalenndurchfluss
282363	G 1/8 i	CC	740 l/min
Schaltsymbol	A	B	C
1	187,4	36,2	34
D	E	F	G
15	31,8	Ø 4,2	23
H	I	J	K
32	6,3	17,2	Ø 3,1
L	M	N	O
16,9	22	10,5	13
P	Q	R	S
10,5	17	17,2	M 5
Z			
G 1/8			