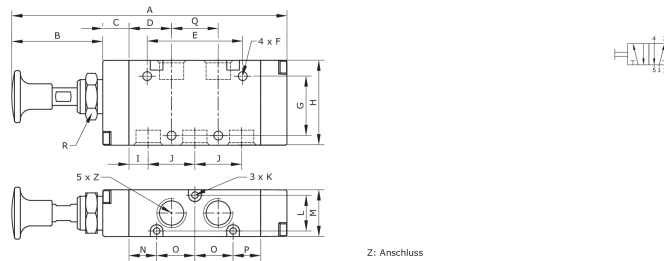


Technische Daten:

Konstruktiver Aufbau:	Kolbenschieber, bistabil
Funktionsprinzip:	5/2-Wege
Betätigungsart:	manuell
Einbaulage:	beliebig
Werkstoff Gehäuse:	Aluminium eloxiert und lackiert
Werkstoff Dichtungen:	NBR
Umgebungstemperatur:	-10 °C bis +60 °C
Betriebsdruck:	0 – 10 bar
Befestigungsart:	Durchgangsbohrungen





Artikelnummer	Anschluss	Normalnenndurchfluss	A
282399	G 1/8 i	740 l/min	109,5
B	C	D	E
29,5	10,5	15	31,8
F	G	H	I
Ø 4,2	23	32	6,3
J	K	L	M
17,2	Ø 3,1	16,9	22
N	O	P	Q
10,5	13	10,5	17
R	Z		
SW 19	G 1/8		