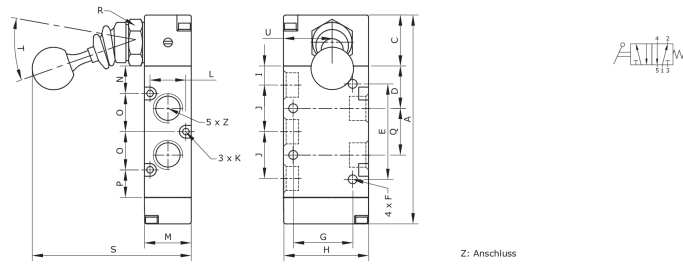


Technische Daten:

Konstruktiver Aufbau:	Kolbenschieber mit Rückstellfeder, monostabil
Funktionsprinzip:	5/2-Wege
Betätigungsart:	manuell
Einbaulage:	beliebig
Werkstoff Gehäuse:	Aluminium eloxiert und lackiert
Werkstoff Dichtungen:	NBR
Umgebungstemperatur:	-10 °C bis +60 °C
Betriebsdruck:	0 – 10 bar
Befestigungsart:	Durchgangsbohrungen





Z: Anschluss

Artikelnummer	Anschluss	Normalnenndurchfluss	A
282405	G 1/8 i	740 l/min	80,3
C	D	E	F
22,8	15	31,8	Ø 4,2
G	H	I	J
23	32	6,3	17,2
K	L	M	N
Ø 3,1	16,9	22	10,5
O	P	Q	R
13	10,5	17	SW 19
S	T	U	Z
75,4	30°	17,2	G 1/8