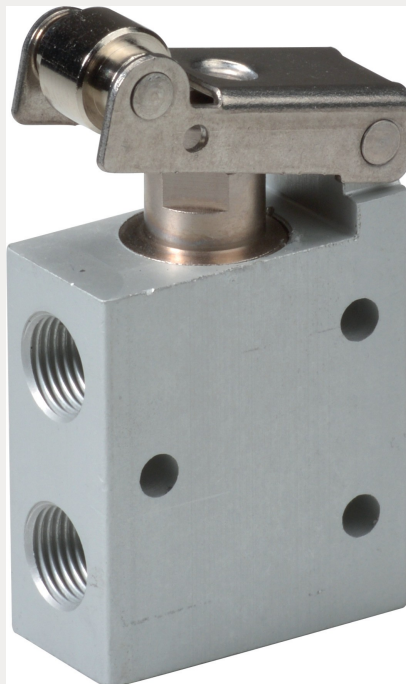
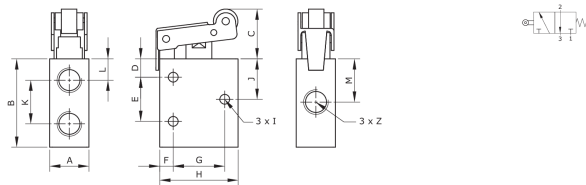


Technische Daten:

Konstruktiver Aufbau:	Kolbenschieber mit Rückstellfeder, monostabil
Funktionsprinzip:	3/2-Wege
Betätigungsart:	mechanisch
Einbaulage:	beliebig
Werkstoff Gehäuse:	Aluminium eloxiert
Werkstoff Dichtungen:	NBR
Umgebungstemperatur:	-10 °C bis +60 °C
Betriebsdruck:	2 – 10 bar
Grundstellung:	NC
Befestigungsart:	Durchgangsbohrungen





Z: Anschluss

Artikelnummer	Anschluss	Normalnenndurchfluss	A
282430	G 1/8 i	350 l/min	16
B	C	D	E
36	20,3	7,5	18
F	G	H	I
5,5	21	32	Ø 4
J	K	L	M
16,5	17,8	8,7	17,6
Z			
G 1/8			