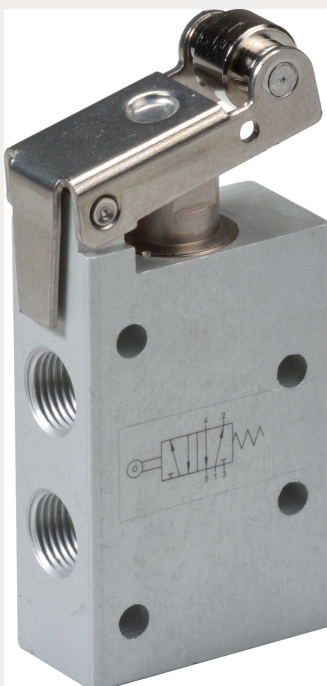
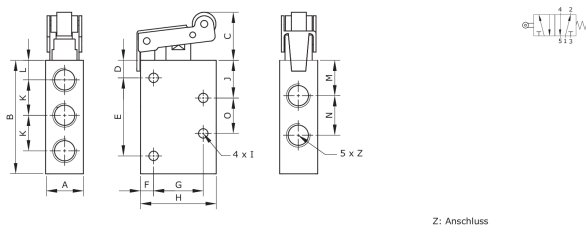


**Technische Daten:**

Konstruktiver Aufbau:	Kolbenschieber mit Rückstellfeder, monostabil
Funktionsprinzip:	5/2-Wege
Betätigungsart:	mechanisch
Einbaulage:	beliebig
Werkstoff Gehäuse:	Aluminium eloxiert
Werkstoff Dichtungen:	NBR
Umgebungstemperatur:	-10 °C bis +60 °C
Betriebsdruck:	2 – 10 bar
Befestigungsart:	Durchgangsbohrungen





Z: Anschluss

Artikelnummer	282431	Anschluss	G 1/8 i	Normalnenndurchfluss	350 l/min	A	16
B	48	C	20,3	D	7,5	E	33
F	5,5	G	21	H	32	I	Ø 4
J	16	K	15	L	8,7	M	15,2
N	16,8	Z	G 1/8				