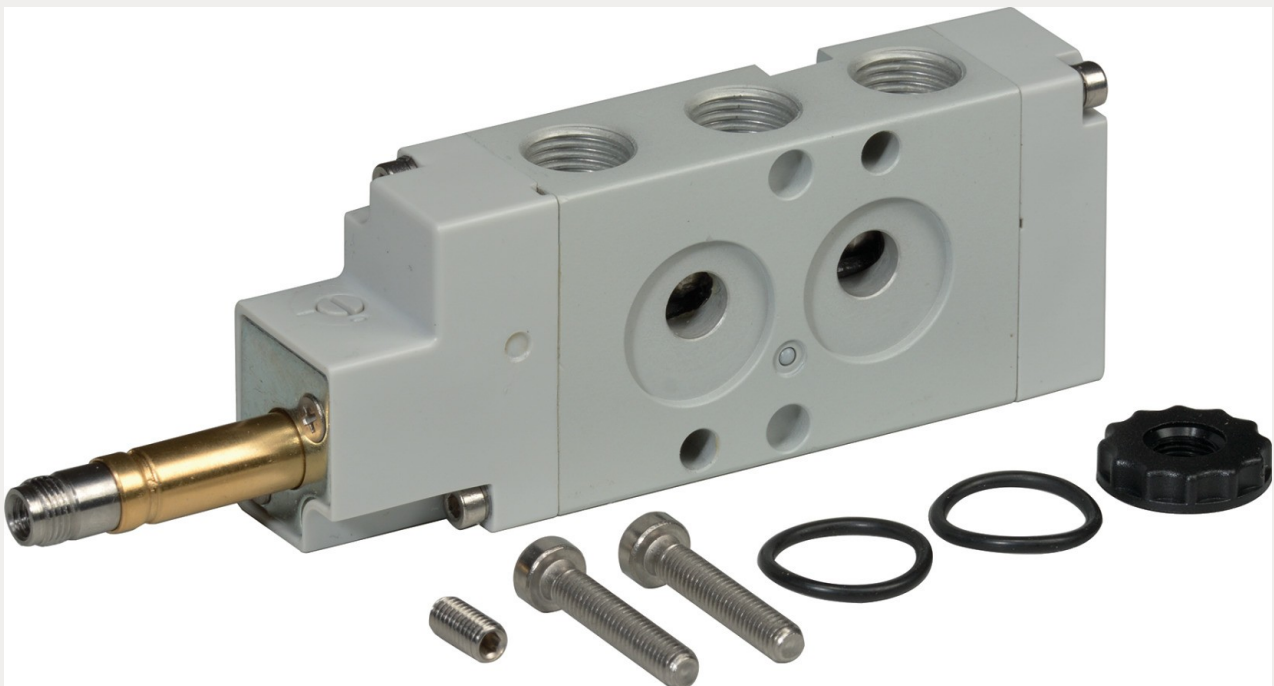
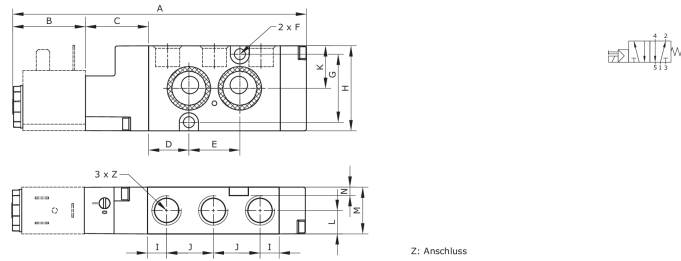


**Technische Daten:**

Konstruktiver Aufbau:	Kolbenschieber betätigt mit Rückstellfeder, monostabil
Funktionsprinzip:	5/2-Wege
Betätigungsart:	elektromagnetisch
Einbaulage:	beliebig
Werkstoff Gehäuse:	Aluminium eloxiert und lackiert
Werkstoff Dichtungen:	NBR
Umgebungstemperatur:	-10 °C bis +60 °C
Anschluss Ausgang:	Namur VDI/VDE 3845
Handhilfsbetätigung:	rastend
Betriebsdruck:	2 – 10 bar
Befestigungsart:	Durchgangsbohrungen





Artikelnummer	Anschluss	Normalnenndurchfluss	A
282443	G 1/4 i	1.200 l/min	138,2
B	C	D	E
34,2	29,6	19	24
F	G	H	I
Ø 5,2	32	40	9
J	K	L	M
22	20	11	22
N	Z		
4	G 1/4		