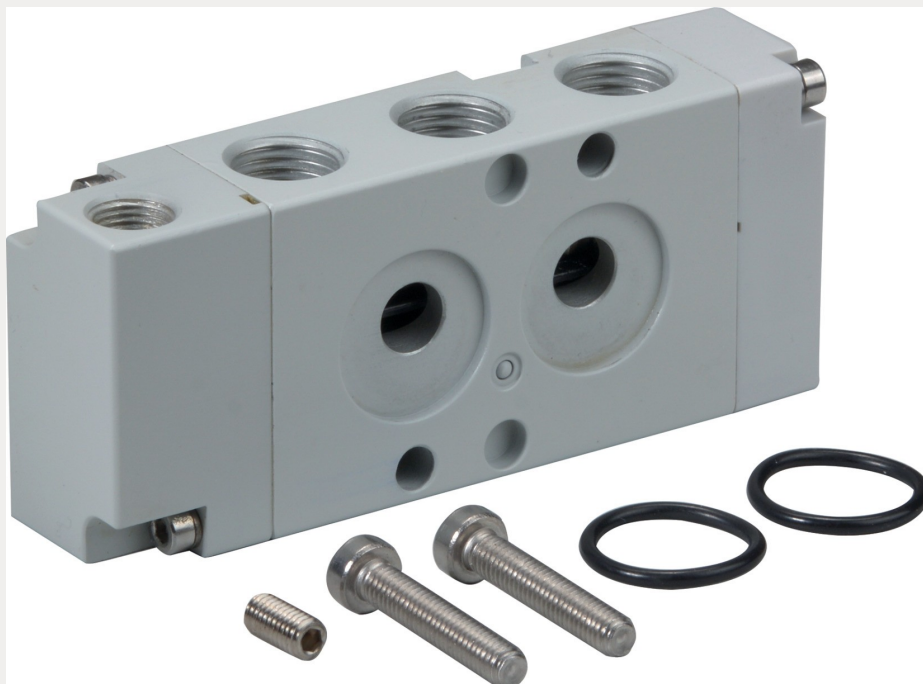
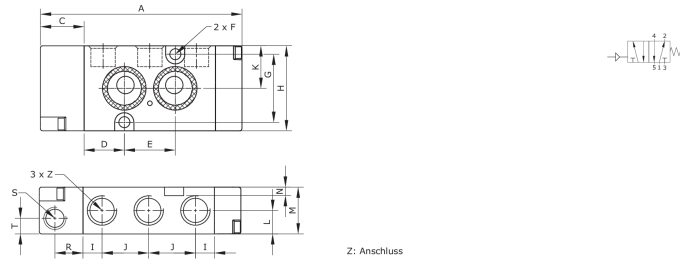


Technische Daten:

Konstruktiver Aufbau:	Kolbenschieber mit Rückstellfeder, monostabil
Funktionsprinzip:	5/2-Wege
Betätigungsart:	pneumatisch
Einbaulage:	beliebig
Werkstoff Gehäuse:	Aluminium eloxiert und lackiert
Werkstoff Dichtungen:	NBR
Umgebungstemperatur:	-10 °C bis +60 °C
Anschluss Ausgang:	Namur VDI/VDE 3845
Betriebsdruck:	0 – 10 bar
Steuerdruck:	2 – 10 bar
Befestigungsart:	Durchgangsbohrungen





Artikelnummer	Anschluss	Normalnenndurchfluss	A
282445	G 1/4 i	1.200 l/min	94,9
C	D	E	F
20,5	19	24	Ø 5,2
G	H	I	J
32	40	9	22
K	L	M	N
20	11	22	4
R	S	T	Z
13,2	G 1/8	7,3	G 1/4