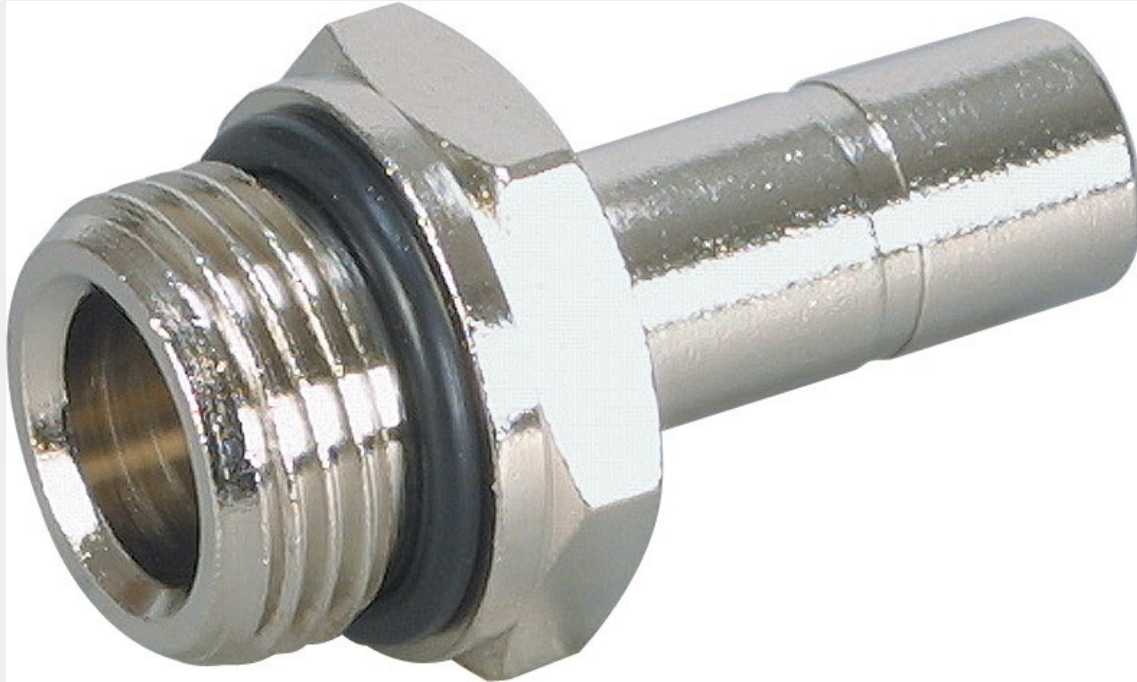
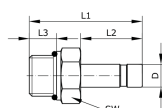


Technische Daten:

Typ:	Einschraub-Stecknippel
Betriebsdruck:	-0,99 – 15 bar
Temperaturbereich:	-20 °C bis +150 °C
Werkstoff Grundkörper:	Edelstahl 1.4401
Dichtungsart am Einschraubzapfen:	O-Ring aus FPM





Artikelnummer	Anschluss	Außen-Ø	L1
282914	G 1/8 a	6	28,5
L2	L3	D	SW
17	6	6	13