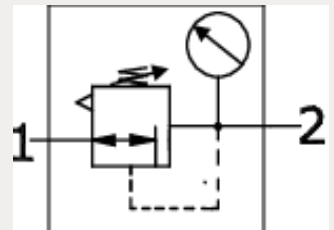
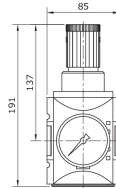


Technische Daten:

Bauart:	Membran-Druckregler mit Sekundärentlüftung
Baugröße:	4
Baureihe:	ProBloc
Befestigungsart:	Leitungseinbau, Schalttafeleinbau, Befestigungsbausatz oder Wandmontage
Einbaulage:	beliebig
Eingangsdruck:	P1 max. 16 bar
Betätigungsart/-sicherung:	abschließbares Handrad
Betriebsmedium:	Druckluft, neutrale Gase
Manometeranschlussgewinde:	G 1/4 i
Umgebungstemperatur:	-10 °C bis +50 °C
Normalnennendurchfluss:	14.200 l/min (P1 = 10 bar, P2 = 6,3 bar/Deltap = 1 bar)
Werkstoff Gehäuse:	PA66
Lieferumfang:	inklusive Manometer
Hinweis:	weitere Ausführungen auf Anfrage





Anschluss	Regelbereich	Anzeigebereich
G 3/4 i	0,5 – 8 bar	0 – 10 bar

Durchfluss Diagramm



Hysterese

