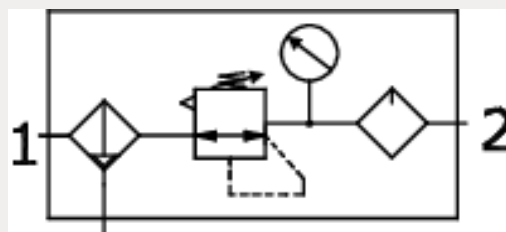
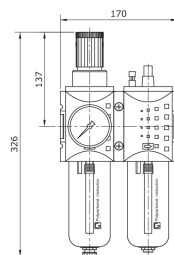


**Technische Daten:**

Bauart:	Membran-Druckregler mit Sekundärentlüftung, Zentrifugalprinzip-Filter, Nebelöler
Baugröße:	4
Baureihe:	ProBloc
Filterfeinheit:	5 $\mu\text{m}$
Befestigungsart:	Leitungseinbau, Schalttafeleinbau, Befestigungsbausatz oder Wandmontage
Einbaulage:	vertikal, Ablass nach unten
Eingangsdruck:	P1 max. 16 bar, P1 min. 1,5 bar
Betätigungsart/-sicherung:	abschließbares Handrad
Betriebsmedium:	Druckluft, neutrale Gase
Kondensatablass:	manuell/halbautomatisch
maximale Ölfüllmenge:	181 $\text{cm}^3$
Ölnachfüllung:	unter Druck möglich
Öldosierung bei $q_v = 1.000 \text{ l/min}$ :	1 – 2 Tropfen/min (Richtwert)
Umgebungstemperatur:	-10 °C bis +50 °C
Normalnennendurchfluss:	12.000 $\text{l/min}$ (P1 = 10 bar, P2 = 6,3 bar/Deltap = 1 bar)
Werkstoff Filterelement:	Cellpor
Werkstoff Gehäuse:	PA66
Werkstoff Tropfaufsatz:	Polycarbonat
Lieferumfang:	inklusive Manometer
Hinweis:	weitere Ausführungen auf Anfrage

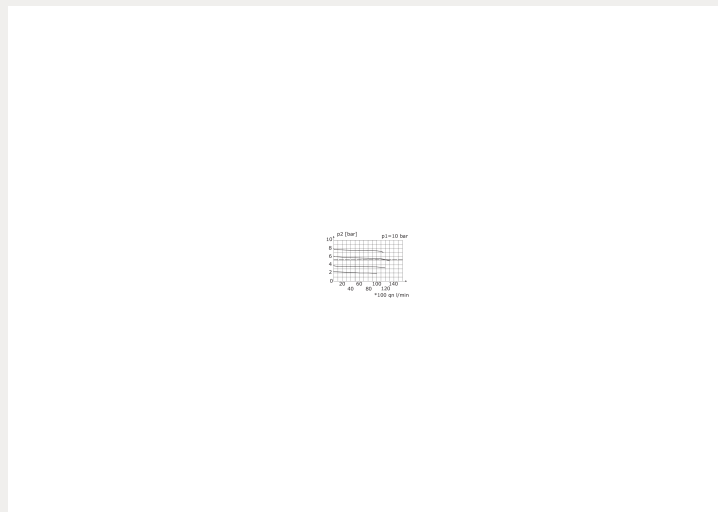




Artikelnummer	Anschluss	Regelbereich	Anzeigebereich
283949	G 3/4 i	0,5 – 8 bar	0 – 10 bar

Behälter	Filterfeinheit
Polycarbonat mit Schutzkorb	5 µm

### Durchfluss Diagramm



### Öler Ansprechgrenze

