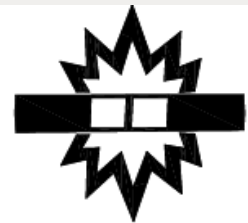
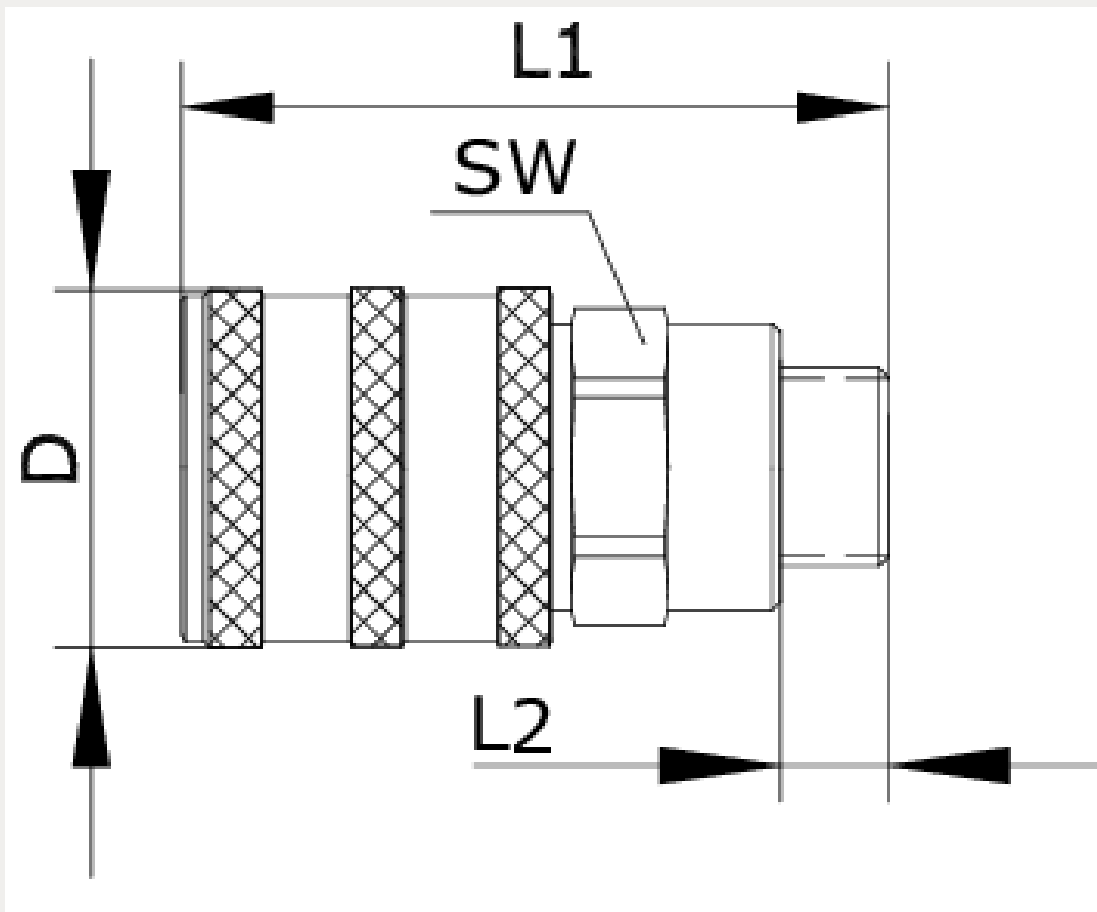


Technische Daten:

Typ:	Kupplungsdose
Betriebsdruck (ohne Pulsation):	2 – 12 bar
Temperaturbereich:	-20 °C bis +100 °C
Werkstoff Dichtung:	NBR
Werkstoff Entriegelungshülse:	Stahl, gehärtet
Werkstoff Gewindestück:	Messing vernickelt
Werkstoff Kugeln:	Edelstahl 1.4034
Werkstoff Ventilkörper:	Messing vernickelt
Werkstoff Ventil:	Messing vernickelt
Werkstoff Federn, Sprengringe:	Edelstahl 1.4310
Norm:	DIN EN ISO 4414
Hinweis:	Zwei getrennte Entriegelungsmechanismen stellen sicher, dass die Kupplung erst nach vollständiger Entlüftung geöffnet werden kann. Wir empfehlen die Verwendung von Kupplungssteckern aus Stahl.





Artikelnummer	Anschluss	L1	L2
293981	R 1/4 a	61	11
D	SW	DN	
28	19	7,8	

Durchfluss Diagramm Luft