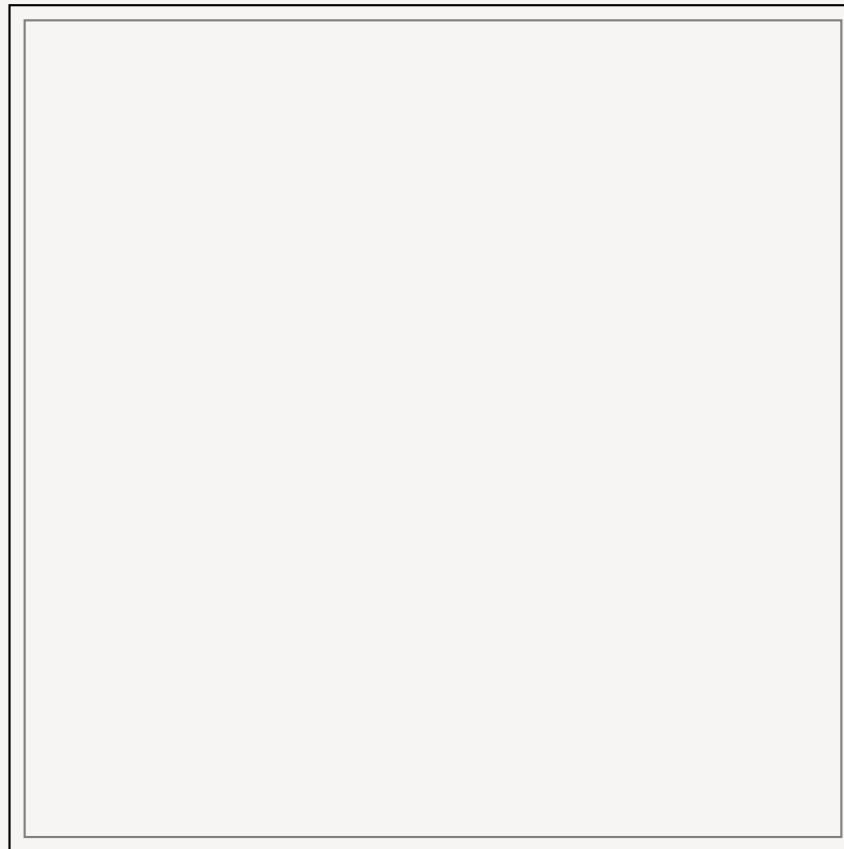
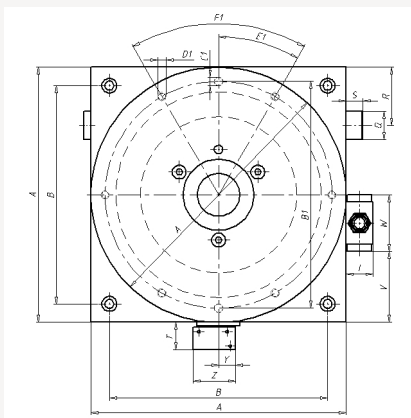
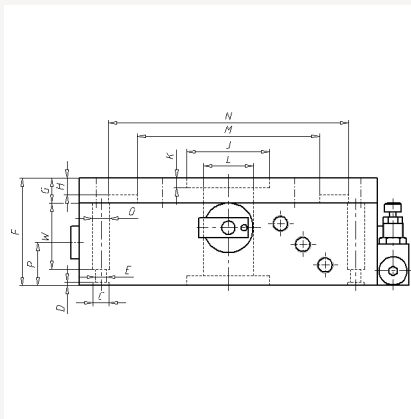
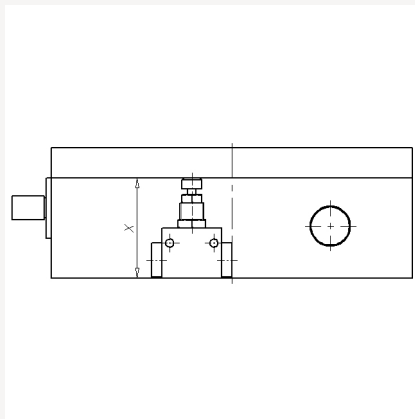


- Rundschalteinheit RSE-K-6 mit pneumatischer Endlagendämpfung und Drehrichtung rechts



■ **Rundschalteinheit RSE-K-6 mit
pneumatischer
Endlagendämpfung und
Drehrichtung rechts**



■ **Rundschalteinheit RSE-K-6 mit
pneumatischer
Endlagendämpfung und
Drehrichtung rechts**

TYP	ARTNR	ROT	TEI	DAM	DR	A	B	C	D	E	F	G	H	I	J	K	L	M	N
RSE-K-6-4-R-P	246840	0,360	4	pneumatisch	rechts	180	154	Ø10	2.1	Ø6.3	65	15	10	19	Ø50	6	Ø30	Ø110	Ø145
RSE-K-6-5-R-P	246841	0,360	5	pneumatisch	rechts	180	154	Ø10	2.1	Ø6.3	65	15	10	19	Ø50	6	Ø30	Ø110	Ø145
RSE-K-6-6-R-P	246842	0,360	6	pneumatisch	rechts	180	154	Ø10	2.1	Ø6.3	65	15	10	19	Ø50	6	Ø30	Ø110	Ø145
RSE-K-6-7-R-P	246843	0,360	7	pneumatisch	rechts	180	154	Ø10	2.1	Ø6.3	65	15	10	19	Ø50	6	Ø30	Ø110	Ø145
RSE-K-6-8-R-P	246844	0,360	8	pneumatisch	rechts	180	154	Ø10	2.1	Ø6.3	65	15	10	19	Ø50	6	Ø30	Ø110	Ø145
RSE-K-6-9-R-P	246845	0,360	9	pneumatisch	rechts	180	154	Ø10	2.1	Ø6.3	65	15	10	19	Ø50	6	Ø30	Ø110	Ø145
RSE-K-6-10-R-P	246846	0,360	10	pneumatisch	rechts	180	154	Ø10	2.1	Ø6.3	65	15	10	19	Ø50	6	Ø30	Ø110	Ø145
RSE-K-6-11-R-P	246847	0,360	11	pneumatisch	rechts	180	154	Ø10	2.1	Ø6.3	65	15	10	19	Ø50	6	Ø30	Ø110	Ø145
RSE-K-6-12-R-P	246848	0,360	12	pneumatisch	rechts	180	154	Ø10	2.1	Ø6.3	65	15	10	19	Ø50	6	Ø30	Ø110	Ø145
RSE-K-6-13-R-P	246849	0,360	13	pneumatisch	rechts	180	154	Ø10	2.1	Ø6.3	65	15	10	19	Ø50	6	Ø30	Ø110	Ø145
RSE-K-6-14-R-P	246850	0,360	14	pneumatisch	rechts	180	154	Ø10	2.1	Ø6.3	65	15	10	19	Ø50	6	Ø30	Ø110	Ø145
RSE-K-6-15-R-P	246851	0,360	15	pneumatisch	rechts	180	154	Ø10	2.1	Ø6.3	65	15	10	19	Ø50	6	Ø30	Ø110	Ø145
RSE-K-6-16-R-P	246852	0,360	16	pneumatisch	rechts	180	154	Ø10	2.1	Ø6.3	65	15	10	19	Ø50	6	Ø30	Ø110	Ø145
RSE-K-6-17-R-P	246853	0,360	17	pneumatisch	rechts	180	154	Ø10	2.1	Ø6.3	65	15	10	19	Ø50	6	Ø30	Ø110	Ø145
RSE-K-6-18-R-P	246854	0,360	18	pneumatisch	rechts	180	154	Ø10	2.1	Ø6.3	65	15	10	19	Ø50	6	Ø30	Ø110	Ø145

**Rundschalteinheit RSE-K-6 mit
pneumatischer
Endlagendämpfung und
Drehrichtung rechts**

TYP	O	P	Q	R	S	T	U	V	W	X	Y	Z	A1	B1	C1	D1	E1	F1
RSE-K-6-4-R-P	Ø10.5	26	20	41	12	19.5	5	50	40	50	12	30	75	Ø160	2 x Ø6 / 9 tief	6 x M6 / 9 tief	30	6 x 60
RSE-K-6-5-R-P	Ø10.5	26	20	41	12	19.5	5	50	40	50	12	30	75	Ø160	2 x Ø6 / 9 tief	6 x M6 / 9 tief	30	6 x 60
RSE-K-6-6-R-P	Ø10.5	26	20	41	12	19.5	5	50	40	50	12	30	75	Ø160	2 x Ø6 / 9 tief	6 x M6 / 9 tief	30	6 x 60
RSE-K-6-7-R-P	Ø10.5	26	20	41	12	19.5	5	50	40	50	12	30	75	Ø160	2 x Ø6 / 9 tief	6 x M6 / 9 tief	30	6 x 60
RSE-K-6-8-R-P	Ø10.5	26	20	41	12	19.5	5	50	40	50	12	30	75	Ø160	2 x Ø6 / 9 tief	6 x M6 / 9 tief	30	6 x 60
RSE-K-6-9-R-P	Ø10.5	26	20	41	12	19.5	5	50	40	50	12	30	75	Ø160	2 x Ø6 / 9 tief	6 x M6 / 9 tief	30	6 x 60
RSE-K-6-10-R-P	Ø10.5	26	20	41	12	19.5	5	50	40	50	12	30	75	Ø160	2 x Ø6 / 9 tief	6 x M6 / 9 tief	30	6 x 60
RSE-K-6-11-R-P	Ø10.5	26	20	41	12	19.5	5	50	40	50	12	30	75	Ø160	2 x Ø6 / 9 tief	6 x M6 / 9 tief	30	6 x 60
RSE-K-6-12-R-P	Ø10.5	26	20	41	12	19.5	5	50	40	50	12	30	75	Ø160	2 x Ø6 / 9 tief	6 x M6 / 9 tief	30	6 x 60
RSE-K-6-13-R-P	Ø10.5	26	20	41	12	19.5	5	50	40	50	12	30	75	Ø160	2 x Ø6 / 9 tief	6 x M6 / 9 tief	30	6 x 60
RSE-K-6-14-R-P	Ø10.5	26	20	41	12	19.5	5	50	40	50	12	30	75	Ø160	2 x Ø6 / 9 tief	6 x M6 / 9 tief	30	6 x 60
RSE-K-6-15-R-P	Ø10.5	26	20	41	12	19.5	5	50	40	50	12	30	75	Ø160	2 x Ø6 / 9 tief	6 x M6 / 9 tief	30	6 x 60
RSE-K-6-16-R-P	Ø10.5	26	20	41	12	19.5	5	50	40	50	12	30	75	Ø160	2 x Ø6 / 9 tief	6 x M6 / 9 tief	30	6 x 60
RSE-K-6-17-R-P	Ø10.5	26	20	41	12	19.5	5	50	40	50	12	30	75	Ø160	2 x Ø6 / 9 tief	6 x M6 / 9 tief	30	6 x 60
RSE-K-6-18-R-P	Ø10.5	26	20	41	12	19.5	5	50	40	50	12	30	75	Ø160	2 x Ø6 / 9 tief	6 x M6 / 9 tief	30	6 x 60