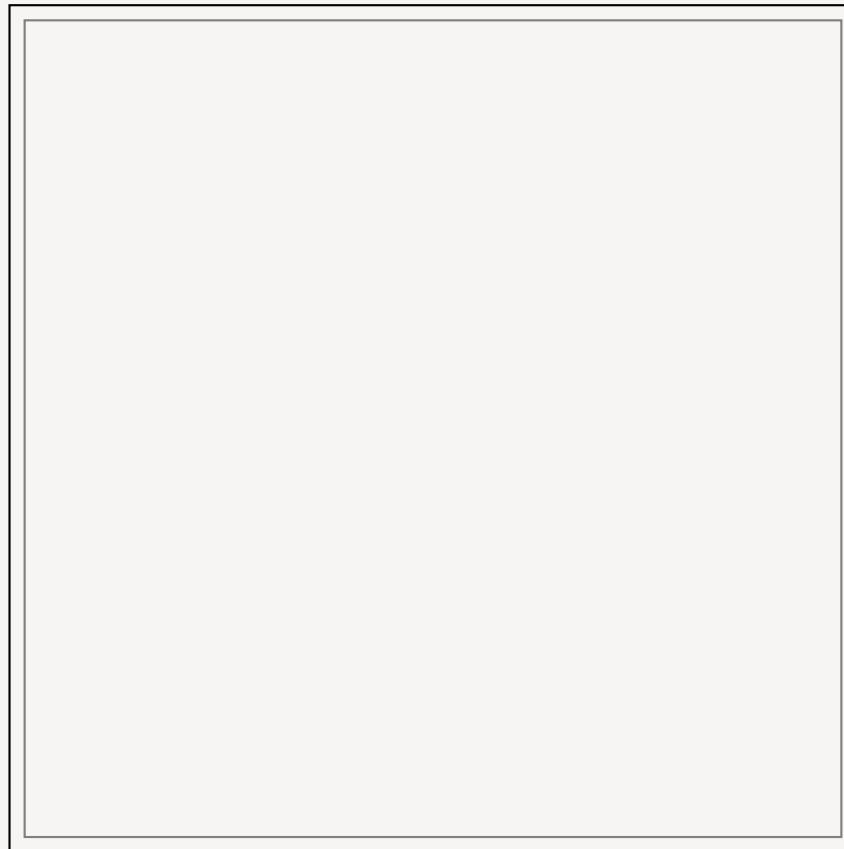
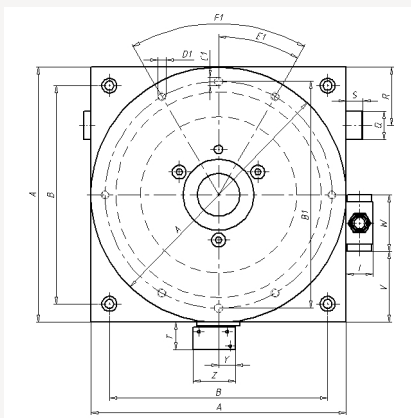
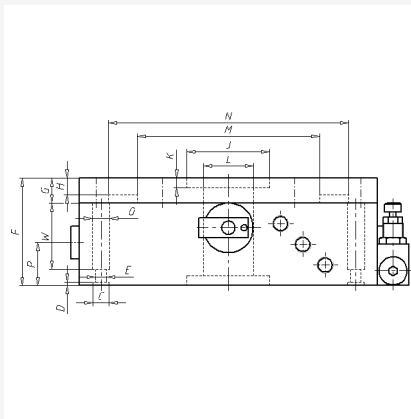
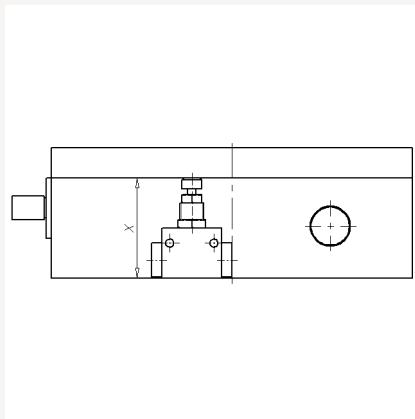


- **Rundschalteinheit RSE-K-9 mit pneumatischer Endlagendämpfung und Drehrichtung rechts**



■ **Rundschalteinheit RSE-K-9 mit
pneumatischer
Endlagendämpfung und
Drehrichtung rechts**



Rundschalteinheit RSE-K-9 mit pneumatischer Endlagendämpfung und Drehrichtung rechts

TYP	ARTNR	ROT	TEI	DAM	DR	A	B	C	D	E	F	G	H	I	J	K	L	M	N
RSE-K-9-4-R-P	246879	0,360	4	pneumatisch	rechts	270	228	Ø13	2.1	Ø8.3	92.5	20	14	19	Ø80	5	Ø50	Ø160	Ø200
RSE-K-9-5-R-P	246880	0,360	5	pneumatisch	rechts	270	228	Ø13	2.1	Ø8.3	92.5	20	14	19	Ø80	5	Ø50	Ø160	Ø200
RSE-K-9-6-R-P	246881	0,360	6	pneumatisch	rechts	270	228	Ø13	2.1	Ø8.3	92.5	20	14	19	Ø80	5	Ø50	Ø160	Ø200
RSE-K-9-7-R-P	246882	0,360	7	pneumatisch	rechts	270	228	Ø13	2.1	Ø8.3	92.5	20	14	19	Ø80	5	Ø50	Ø160	Ø200
RSE-K-9-8-R-P	246883	0,360	8	pneumatisch	rechts	270	228	Ø13	2.1	Ø8.3	92.5	20	14	19	Ø80	5	Ø50	Ø160	Ø200
RSE-K-9-9-R-P	246884	0,360	9	pneumatisch	rechts	270	228	Ø13	2.1	Ø8.3	92.5	20	14	19	Ø80	5	Ø50	Ø160	Ø200
RSE-K-9-10-R-P	246885	0,360	10	pneumatisch	rechts	270	228	Ø13	2.1	Ø8.3	92.5	20	14	19	Ø80	5	Ø50	Ø160	Ø200
RSE-K-9-11-R-P	246886	0,360	11	pneumatisch	rechts	270	228	Ø13	2.1	Ø8.3	92.5	20	14	19	Ø80	5	Ø50	Ø160	Ø200
RSE-K-9-12-R-P	246887	0,360	12	pneumatisch	rechts	270	228	Ø13	2.1	Ø8.3	92.5	20	14	19	Ø80	5	Ø50	Ø160	Ø200
RSE-K-9-13-R-P	246888	0,360	13	pneumatisch	rechts	270	228	Ø13	2.1	Ø8.3	92.5	20	14	19	Ø80	5	Ø50	Ø160	Ø200
RSE-K-9-14-R-P	246889	0,360	14	pneumatisch	rechts	270	228	Ø13	2.1	Ø8.3	92.5	20	14	19	Ø80	5	Ø50	Ø160	Ø200
RSE-K-9-15-R-P	246890	0,360	15	pneumatisch	rechts	270	228	Ø13	2.1	Ø8.3	92.5	20	14	19	Ø80	5	Ø50	Ø160	Ø200
RSE-K-9-16-R-P	246891	0,360	16	pneumatisch	rechts	270	228	Ø13	2.1	Ø8.3	92.5	20	14	19	Ø80	5	Ø50	Ø160	Ø200
RSE-K-9-17-R-P	246892	0,360	17	pneumatisch	rechts	270	228	Ø13	2.1	Ø8.3	92.5	20	14	19	Ø80	5	Ø50	Ø160	Ø200
RSE-K-9-18-R-P	246893	0,360	18	pneumatisch	rechts	270	228	Ø13	2.1	Ø8.3	92.5	20	14	19	Ø80	5	Ø50	Ø160	Ø200
RSE-K-9-19-R-P	246894	0,360	19	pneumatisch	rechts	270	228	Ø13	2.1	Ø8.3	92.5	20	14	19	Ø80	5	Ø50	Ø160	Ø200
RSE-K-9-20-R-P	246895	0,360	20	pneumatisch	rechts	270	228	Ø13	2.1	Ø8.3	92.5	20	14	19	Ø80	5	Ø50	Ø160	Ø200
RSE-K-9-21-R-P	246896	0,360	21	pneumatisch	rechts	270	228	Ø13	2.1	Ø8.3	92.5	20	14	19	Ø80	5	Ø50	Ø160	Ø200
RSE-K-9-22-R-P	246897	0,360	22	pneumatisch	rechts	270	228	Ø13	2.1	Ø8.3	92.5	20	14	19	Ø80	5	Ø50	Ø160	Ø200
RSE-K-9-23-R-P	246898	0,360	23	pneumatisch	rechts	270	228	Ø13	2.1	Ø8.3	92.5	20	14	19	Ø80	5	Ø50	Ø160	Ø200
RSE-K-9-24-R-P	246899	0,360	24	pneumatisch	rechts	270	228	Ø13	2.1	Ø8.3	92.5	20	14	19	Ø80	5	Ø50	Ø160	Ø200

**Rundschalteinheit RSE-K-9 mit
pneumatischer
Endlagendämpfung und
Drehrichtung rechts**

TYP	O	P	Q	R	S	T	U	V	W	X	Y	Z	A1	B1	C1	D1	E1	F1
RSE-K-9-4-R-P	Ø13.5	38	26	61	5	19.5	6.5	115	45	50	12	30	90	Ø220	2 x Ø8 / 12 tief	6 x M8 / 12 tief	30	6 x 60
RSE-K-9-5-R-P	Ø13.5	38	26	61	5	19.5	6.5	115	45	50	12	30	90	Ø220	2 x Ø8 / 12 tief	6 x M8 / 12 tief	30	6 x 60
RSE-K-9-6-R-P	Ø13.5	38	26	61	5	19.5	6.5	115	45	50	12	30	90	Ø220	2 x Ø8 / 12 tief	6 x M8 / 12 tief	30	6 x 60
RSE-K-9-7-R-P	Ø13.5	38	26	61	5	19.5	6.5	115	45	50	12	30	90	Ø220	2 x Ø8 / 12 tief	6 x M8 / 12 tief	30	6 x 60
RSE-K-9-8-R-P	Ø13.5	38	26	61	5	19.5	6.5	115	45	50	12	30	90	Ø220	2 x Ø8 / 12 tief	6 x M8 / 12 tief	30	6 x 60
RSE-K-9-9-R-P	Ø13.5	38	26	61	5	19.5	6.5	115	45	50	12	30	90	Ø220	2 x Ø8 / 12 tief	6 x M8 / 12 tief	30	6 x 60
RSE-K-9-10-R-P	Ø13.5	38	26	61	5	19.5	6.5	115	45	50	12	30	90	Ø220	2 x Ø8 / 12 tief	6 x M8 / 12 tief	30	6 x 60
RSE-K-9-11-R-P	Ø13.5	38	26	61	5	19.5	6.5	115	45	50	12	30	90	Ø220	2 x Ø8 / 12 tief	6 x M8 / 12 tief	30	6 x 60
RSE-K-9-12-R-P	Ø13.5	38	26	61	5	19.5	6.5	115	45	50	12	30	90	Ø220	2 x Ø8 / 12 tief	6 x M8 / 12 tief	30	6 x 60
RSE-K-9-13-R-P	Ø13.5	38	26	61	5	19.5	6.5	115	45	50	12	30	90	Ø220	2 x Ø8 / 12 tief	6 x M8 / 12 tief	30	6 x 60
RSE-K-9-14-R-P	Ø13.5	38	26	61	5	19.5	6.5	115	45	50	12	30	90	Ø220	2 x Ø8 / 12 tief	6 x M8 / 12 tief	30	6 x 60
RSE-K-9-15-R-P	Ø13.5	38	26	61	5	19.5	6.5	115	45	50	12	30	90	Ø220	2 x Ø8 / 12 tief	6 x M8 / 12 tief	30	6 x 60
RSE-K-9-16-R-P	Ø13.5	38	26	61	5	19.5	6.5	115	45	50	12	30	90	Ø220	2 x Ø8 / 12 tief	6 x M8 / 12 tief	30	6 x 60
RSE-K-9-17-R-P	Ø13.5	38	26	61	5	19.5	6.5	115	45	50	12	30	90	Ø220	2 x Ø8 / 12 tief	6 x M8 / 12 tief	30	6 x 60
RSE-K-9-18-R-P	Ø13.5	38	26	61	5	19.5	6.5	115	45	50	12	30	90	Ø220	2 x Ø8 / 12 tief	6 x M8 / 12 tief	30	6 x 60
RSE-K-9-19-R-P	Ø13.5	38	26	61	5	19.5	6.5	115	45	50	12	30	90	Ø220	2 x Ø8 / 12 tief	6 x M8 / 12 tief	30	6 x 60
RSE-K-9-20-R-P	Ø13.5	38	26	61	5	19.5	6.5	115	45	50	12	30	90	Ø220	2 x Ø8 / 12 tief	6 x M8 / 12 tief	30	6 x 60
RSE-K-9-21-R-P	Ø13.5	38	26	61	5	19.5	6.5	115	45	50	12	30	90	Ø220	2 x Ø8 / 12 tief	6 x M8 / 12 tief	30	6 x 60
RSE-K-9-22-R-P	Ø13.5	38	26	61	5	19.5	6.5	115	45	50	12	30	90	Ø220	2 x Ø8 / 12 tief	6 x M8 / 12 tief	30	6 x 60
RSE-K-9-23-R-P	Ø13.5	38	26	61	5	19.5	6.5	115	45	50	12	30	90	Ø220	2 x Ø8 / 12 tief	6 x M8 / 12 tief	30	6 x 60
RSE-K-9-24-R-P	Ø13.5	38	26	61	5	19.5	6.5	115	45	50	12	30	90	Ø220	2 x Ø8 / 12 tief	6 x M8 / 12 tief	30	6 x 60